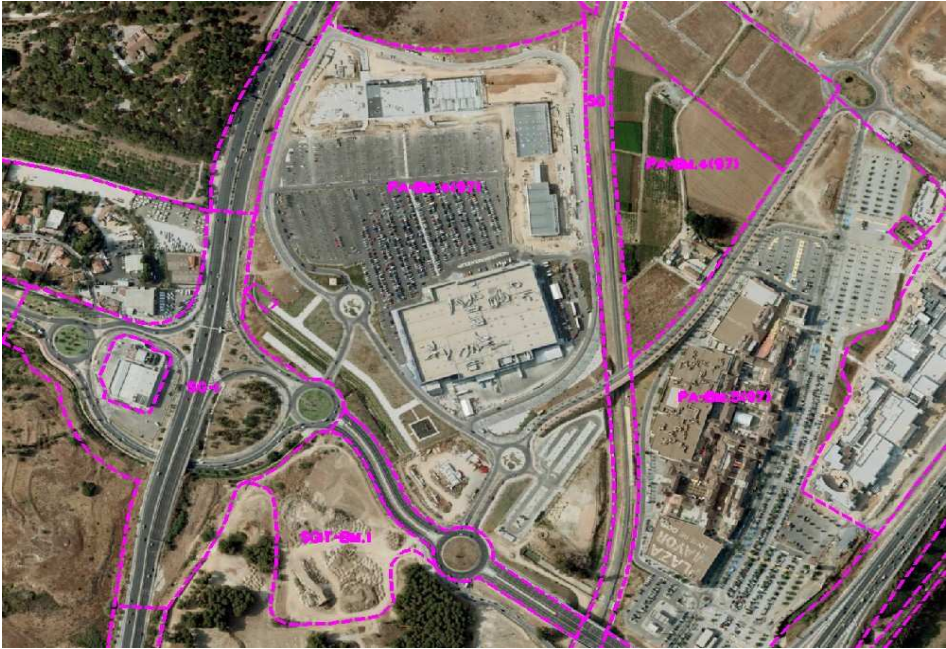


IDENTIFICACIÓN		PA-BM.4 (97)	
BARRIO	BAHÍA DE MÁLAGA	HOJA	4
PLANEAMIENTO INCORPORADO:		Plan Parcial - BM-3 "Sector 1"	

Identificación y Localización



Ordenación

Planeamiento y Gestión

Planeamiento incorporado:
Plan Parcial BM-3 "Centro Integral Servicios Turísticos. Sector 1". Aprobación Definitiva: 12-08-05

Gestión Urbanística:
Proyecto de Reparcelación. Aprobación definitiva: 27-12-05
Recepción obras urbanización: 13-08-09

Convenio Urbanístico:

Plan Especial de Infraestructuras Básicas:
P.E. Churriana-Bahia de Málaga. A.D. 27-12-02

CONDICIONES

1.- CUADRO DE ZONIFICACIÓN

USO	SUPERFICIE	TECHO
Comercial	143.742,32 m ² s	32.212 m ² t
Dotaciones Privadas	19.754 m ² s	100 m ² t
Dotaciones Públicas	32.525 m ² s	(1) 8.811 m ² t
Aparcamientos	6.666 m ² s	----
Viales	17.570,68 m ² s	----
TOTALES	220.258 m²s	32.312 m²t

(1) No computa en la edificabilidad total

2.- Afección Aeronáutica:

Las licencias de obras en este ámbito están sujetas a previo informe favorable de la Agencia Estatal de Seguridad Aérea AESA, por posible afección de las servidumbres aeronáuticas.

No podrán ser realizadas nuevas construcciones o modificaciones de las existentes que supongan un incremento en altura de las mismas cuando sobrepasen las limitaciones impuestas por las servidumbres aeronáuticas, reflejadas en los planos I.5.6 de este PGOU.

Ordenación Pormenorizada Completa



DETERMINACIONES

SUPERFICIE DEL ÁMBITO:	220.258,00 m ² s	Ie m²/m²s:	0,1467
EDIFICABILIDAD TOTAL:	32.312,00 m ² t	Uso Global:	Comercial
APROV. MEDIO:	0,14 m ² /m ² s Uso C.	C.P.H.:	
APROV. SUBJETIVO:	27.752,51 uu.aa	Excesos:	
EDIF. PROPIETARIOS:	m ² t		